

# KOCLIKO

## Exemple d'une étude annuelle énergie / confort

Décembre 2022

# Fiche d'identité de la résidence

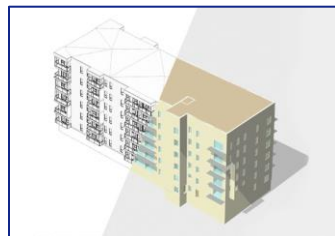


## Rue de la Paix Zone climatique H1

- 5 bâtiments
- 80 logements
- Production chauffage et eau chaude sanitaire par chaudière gaz collective



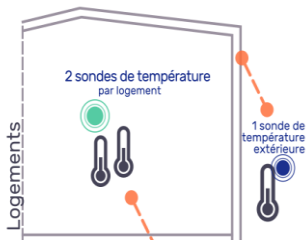
# Moyens sur lesquels repose l'analyse de données



**JUMEAU  
NUMERIQUE**

Prise en compte  
environnement & bâti

Simulation Thermique  
Dynamique du bâtiment



**MESURES**

T° extérieure

T° intérieure de chaque  
logement



Analyse des températures  
intérieures vs extérieures

Analyse de la régulation  
du site



# Données hiver



# A quelle température sont chauffés les logements?

Classement des températures moyennes observées pendant la période de chauffe.

Mois	T° moy. extérieure	T° < 19°C	19°C < T° < 22°C	T° > 22°C
Janvier 2022	4,4 °C	-	25%	75%
Février 2022	8,4 °C	5%	13%	82%
Mars 2022	11,5 °C	2%	81%	17%
Avril 2022	12,2 °C	4%	83%	13%
Mai 2022	17,6 °C	2%	86%	12%
Octobre 2022	16,6°C	18%	57%	25%
Novembre 2022	12 °C	23%	53%	24%
Décembre 2022	7,4 °C	34%	66%	-%

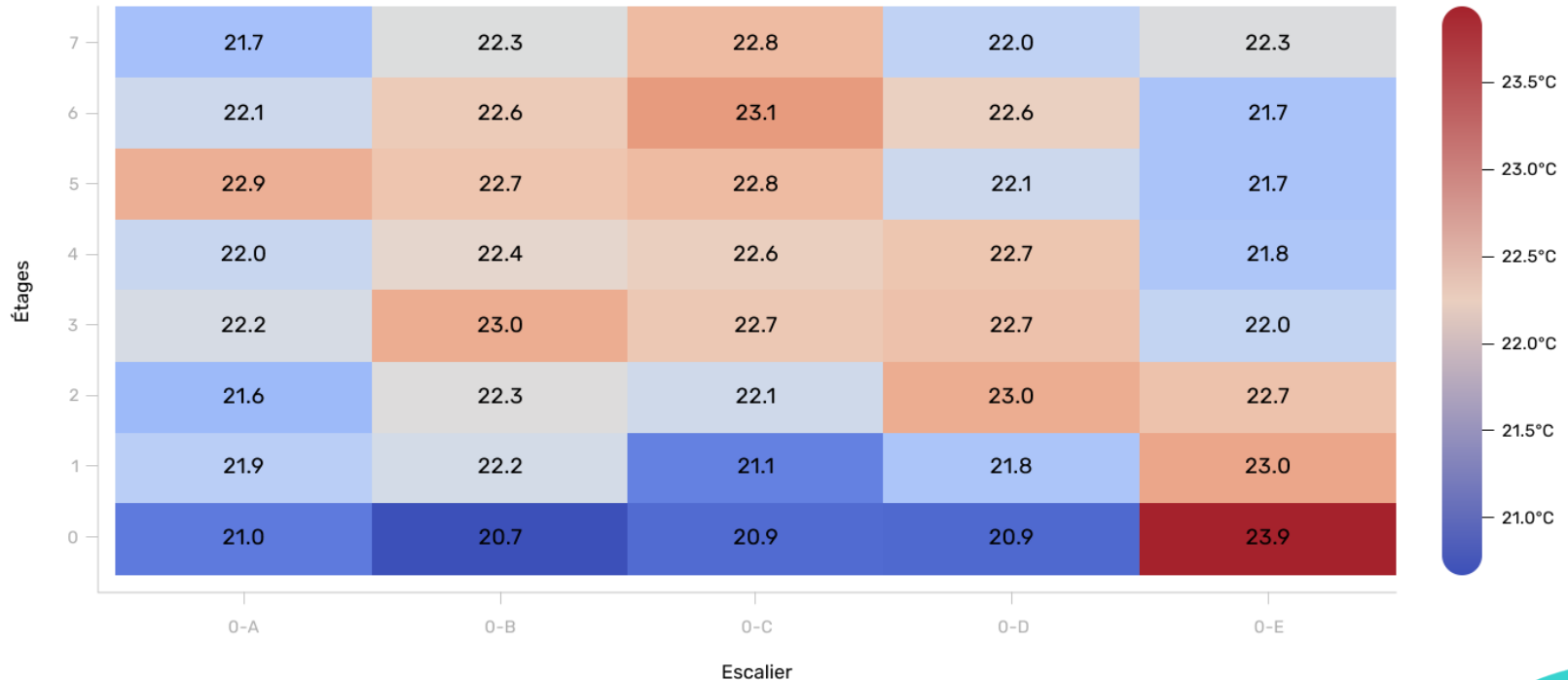
*Interprétation : en janvier 2022, 25% des logements avaient une température moyenne comprise entre 19 et 22°C, et 75 % des logements avaient une température moyenne supérieure à 22°C. La liste des logements dans chaque catégorie est à retrouver sur la plateforme Kocliko.*

*Remarque: une température moyenne inférieure à 19°C peut être obtenue p.ex. avec une température de confort de 20°C pendant la journée et une température de réduit de 17°C durant la nuit.*

# Répartition spatiale des températures

Période hivernale considérée : Janvier 2022 (mois avec T° extérieure la plus basse)

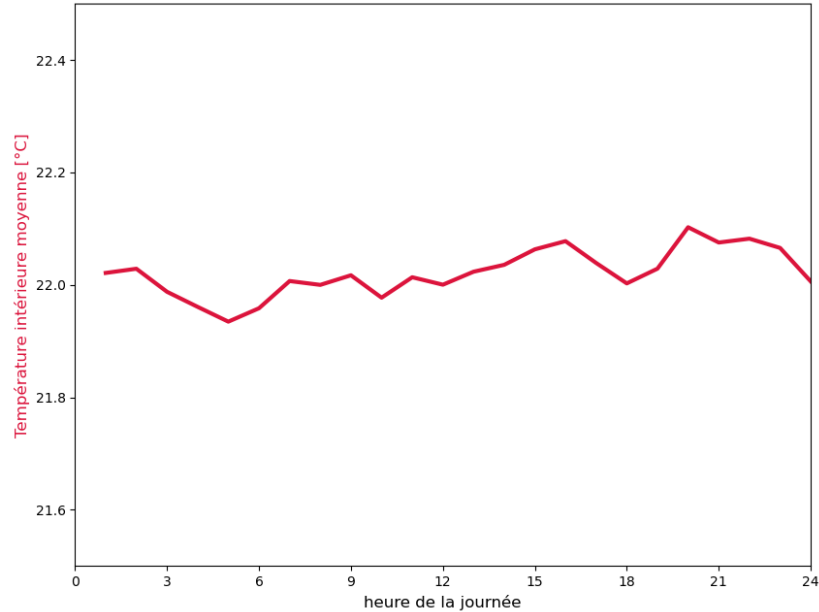
Représentation des températures par cage d'escalier et par étage :



Interprétation : les logements des rez-de-chaussé sont les plus frais hormis pour l'escalier E. Ces données indiquent un potentiel problème d'équilibrage hydraulique.

# Température intérieure sur une journée moyenne

Période hivernale considérée : Janvier 2022 (mois avec T° extérieure la plus basse)



Delta de température  
jour/nuit mesuré  
**0,2°C**

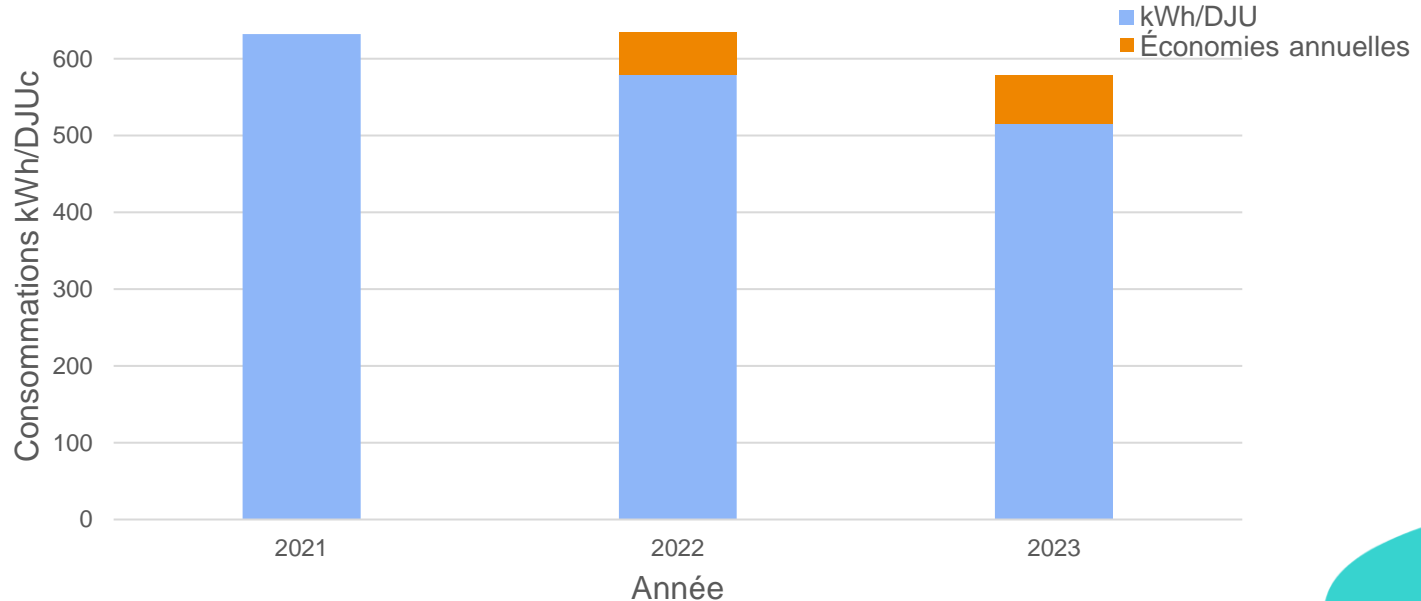
**Les mesures de températures montrent qu'il n'y a pas de réduit de nuit programmé**

# Consommations avec une régulation « optimale »

Décembre 2021 : Installation de la solution Kocliko

2022 : Economies suite à l'Individualisation des Frais de Chauffage sur la résidence et premières actions de régulation → 9% d'économies sur la facture annuelle.

2023 : Prévisionnel suite à l'optimisation de la régulation → 11% d'économies supplémentaires sur la facture annuelle.





# Données été



# Distribution des T° moyennes par mois

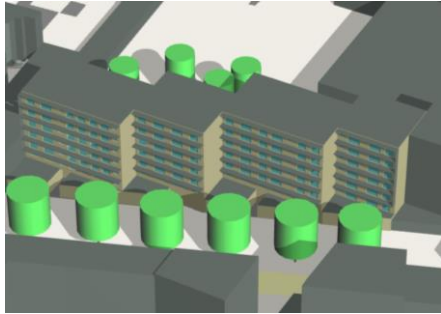
- Journée (7h-22h)

Mois	T° moy. extérieure	21°C < T° < 24°C	24°C < T° < 26°C	26°C < T° < 30°C	Logements sup. à 26°C
Juin 2022	22,9 °C	20%	80%		
Juillet 2022	24,5 °C		75%	25%	10 / 11 / 16 / 17 / 20
Aout 2022	24,2 °C		65%	35%	3 / 6 / 9 / 10 / 16 / 17 / 20

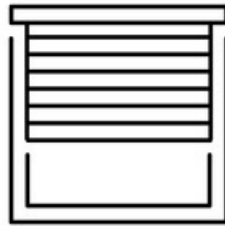
- Nuit (22h-7h)

Mois	T° moy. extérieure	21°C < T° < 24°C	24°C < T° < 26°C	26°C < T° < 30°C	Logements sup. à 26°C
Juin 2022	19 °C	50%	50%		
Juillet 2022	20,8 °C	15%	75%	10%	16 / 20
Aout 2022	21,1 °C	5%	80%	15%	9 / 16 / 20

# Bilan des propositions d'améliorations



- Jumeau numérique
- Température extérieure et rayonnement solaire enregistrés en 2022



**Occultations entre  
10h – 19h**

**T° moy**  
-2,5°C

**Heures d'inconfort**  
-100 %



**Ventilation  
nocturne 2vol/h**

**T° moy**  
-2,5°C

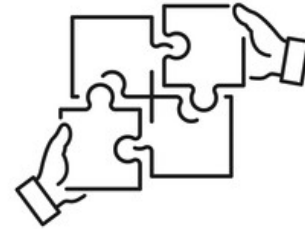
**Heures d'inconfort**  
-95 %



**Débord haut  
fenêtre 0.6m**

**T° moy**  
*À évaluer par étude  
thermique*

**Heures d'inconfort**  
*À évaluer par étude  
thermique*



**Combinaison**

**T° moy**  
*A évaluer par étude  
thermique*

**Heures d'inconfort**  
*À évaluer par étude  
thermique*

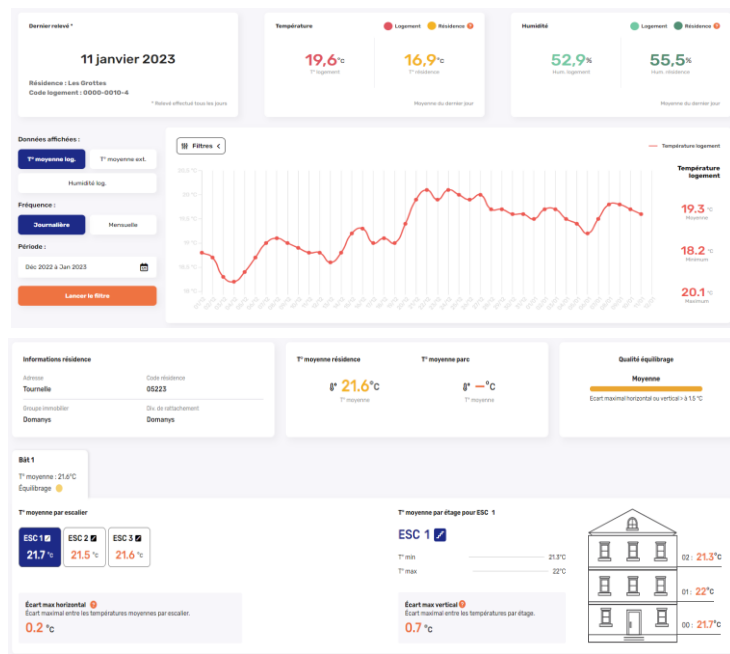
# Pour aller plus loin

Les services Kocliko :

Accès à toutes les données de température de votre résidence : <https://prod.kocliko.co>

Etude de gains énergétiques et proposition de scénarios de travaux

Proposition d'une solution de pilotage automatique de la chaufferie



N'hésitez pas à nous contacter : [marie.moncaut@kocliko.ko](mailto:marie.moncaut@kocliko.ko)

# Merci & à bientôt



## Notre fiche d'identité :



Société par Actions Simplifiée  
Capital de 71 116€  
RCS de Bordeaux : B 820 508 174  
Immatriculée le 25-05-2016  
SIRET : 82050817400068  
TVA intracommunautaire : FR57820508174  
Code NAF : 6201Z  
Activité : programmation informatique